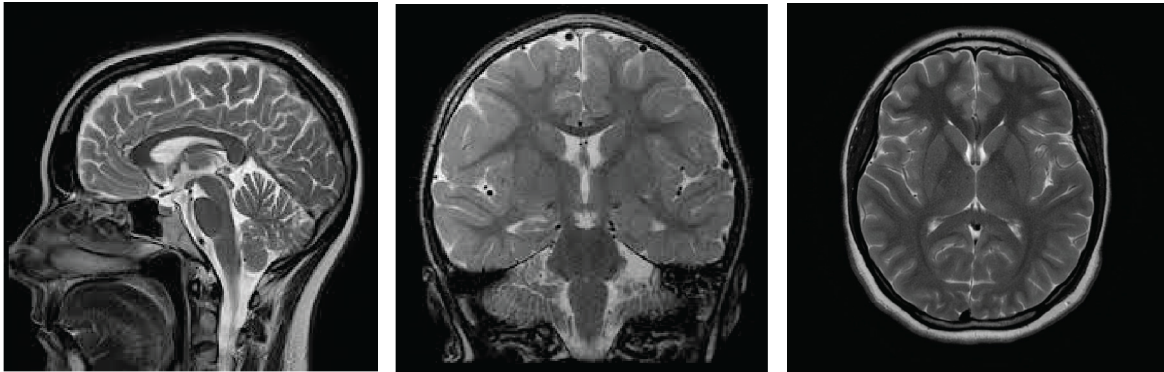


**IRM**

**CER05 - Infection**



Ordre des acquisitions ↓

Séquence	Orientation	Info
T1	ax	FLASH sur 1.5T - SE sur 3.0T
T2-TSE fs	ax	TSE
DWI	ax	EPI
SWI	ax	EG
	injection	
3DT1 MPRAGE fs	sag	EG
T1	ax	FLASH sur 3T et SE sur 1.5T
T2 FLAIR	cor	SE

Options		
T1	ax	FLASH sur 3T et SE sur 1.5T

**Remarques :** Faire toujours la soustraction T1 après - avant le gado > PACS.

Injection	oui
Produit	Chélate de gadolinium