

BoneView™ fournit aux radiologues et urgentistes une seconde lecture automatique et instantanée des radios traumatiques, directement dans leur environnement de lecture habituel.

Fonctionnalités



Détection et localisation des **fractures, épanchements, luxations** et **lésions osseuses** sur les images radiologiques.

i la détection des lésions osseuses n'est pas activée par défaut



Classification et triage des examens en trois catégories : présence, doute ou absence de lésion.

La classification

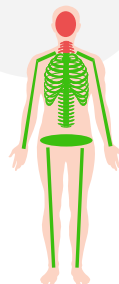
Classification et triage des examens en trois catégories

L'examen est classifié en trois catégories : **présence, doute** ou **absence de lésion**. Ce triage automatique des cas en trois catégories, et donc l'identification rapide des cas normaux peut être présentée directement au niveau de la liste patient.

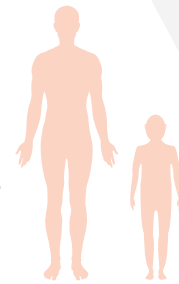
Le périmètre de la solution



- Fractures récentes et semi récentes
- Luxations
- Epanchements articulaires
- Lésions osseuses



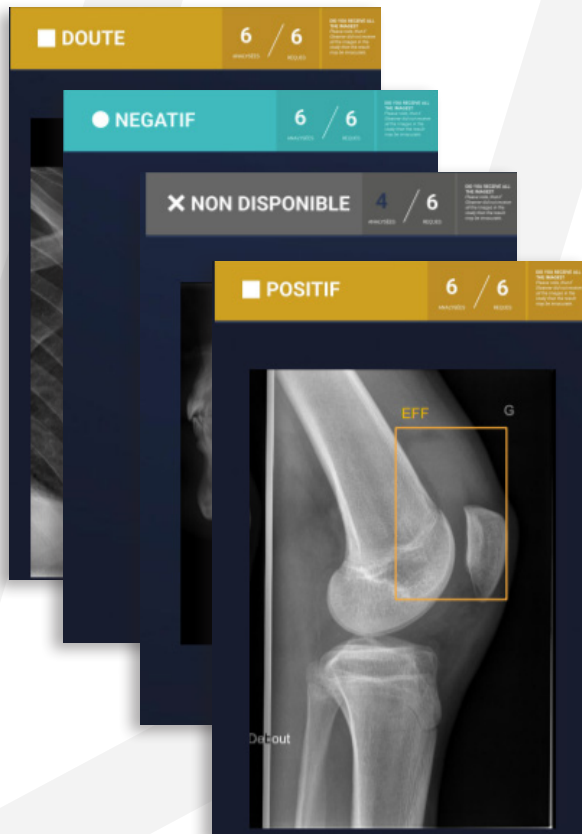
- Extrémités
- Bassin
- Gril costal
- Rachis dorso-lombaire



- Adulte
- Pédiatrie



Exemple de rapport / Résultats dans le PACS



DOUTE

Au moins une image a une région d'intérêt avec le code résultat DOUBT **et** aucune image de l'examen n'a une région d'intérêt avec le code résultat POSITIVE

NEGATIF

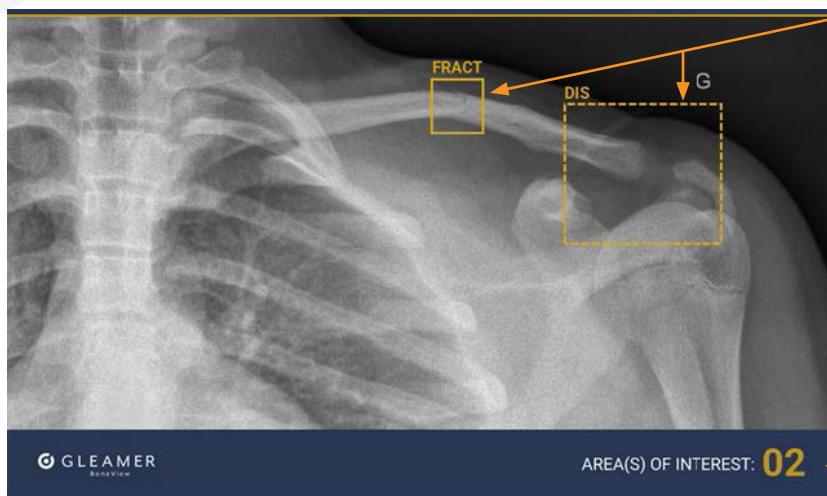
Aucune région d'intérêt (code résultat POSITIVE ou DOUBT) n'a été identifiée sur aucune des images

NON DISPONIBLE

BoneView™ a identifié au moins une image indiquée comme ne rentrant pas dans le périmètre d'utilisation de **BoneView™** et Si des images ont été analysées par BoneView, aucune zone d'intérêt n'a été détectée par BoneView sur aucune d'entre elles

POSITIF

Au moins une image de l'examen possède une région d'intérêt avec un code résultat POSITIVE



Pathologie détectée



Doute de pathologie

Nombre de régions d'intérêt sur l'image