



La solution **CINA ICH™** automatise la détection et la hiérarchisation des lésions cérébrales traumatiques ou des accidents vasculaires cérébraux hémorragiques sur un scanner sans contraste (NCCT). Elle détecte tous les types d'HIC (HSA, HDS, HIP, HIV, HED) avec un haut niveau de performance.

Fonctionnalités

Cinq types d'HIC sont détectés : Intraparenchymateuse, intraventriculaire, sous-arachnoïdienne, sous-durale et épidurale.

Les résultats de l'HIC sont envoyés directement au PACS. En cas de suspicion d'HIC, une série axiale est générée, recoupée à 5 mm, avec un cadre autour de l'hémorragie et la mention «suspicion d'HIC identifiée». Si aucune HIC n'est identifiée, une seule image est envoyée au PACS avec la mention «aucun signe évocateur d'HIC identifié».

Triage et notification : Les informations pour la colonne de triage dans le PACS ou un autre système de notification peuvent être envoyées via DICOM ou HL7.

Le périmètre de la solution

- Images CT non injectées (sans contraste)
- Scanners réalisés sur des adultes ≥ 18 ans².
- Taille de la matrice $\geq 512 \times 512$ (matrice rectangulaire acceptée)¹.
- Acquisition axiale uniquement¹.
- Épaisseur de coupe ≤ 5 mm¹.
- Paramètres de dose de rayonnement : 100 kVp à 160 kVp¹, recommandé : 120 à 140 kVp², 150 à 400 mAs.
- Diamètre de reconstruction supérieur à 170 mm².
- Noyau de reconstruction des tissus mous.

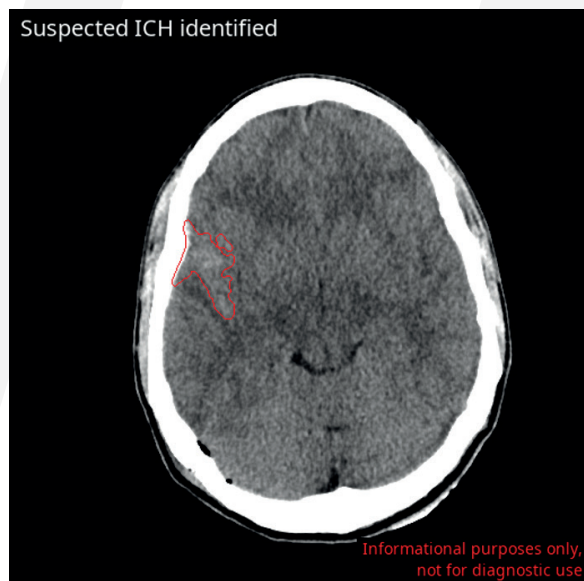


CINA-ICH™ peut ne pas signaler et communiquer une suspicion d'HIC.

- HIC non aiguë
- Petit volume d'hémorragie (<3ml)
- Série post-contraste
- Champ de vision inadéquat
- Bruit d'image notable
- Artefacts de mouvement
- Artefacts métalliques important



Interprétation du rapport



Les zones d'HIC détectées sont segmentées et redécoupées en 5 mm.

CINA ICH™ envoie le résultat sous forme de capture(s) secondaire(s) DICOM au PACS.

- En cas de résultats positifs : La mention «Suspected ICH identified» et une boîte de délimitation seront affichées.
- Si aucune HIC n'est identifiée : La mention «Aucun résultat suggérant une HIC n'a été identifié» sera affichée.
- Si le protocole d'acquisition est différent du protocole recommandé : Un avertissement «Non-compliant acq. Protocole» s'affiche.

Nous contacter

support@incepto-medical.com

Suivez -nous sur les réseaux sociaux

Site internet : www.incepto-medical.com

