

BoneView Bone Age

PAR GLEAMER



Solution d'IA pour l'estimation de l'âge osseux dans les radiographies standards

BoneView Bone Age automatise l'évaluation de l'âge osseux à l'aide de la méthode d'atlas Greulich & Pyle, ce qui permet de gagner un temps précieux tout en garantissant la précision.

Fonctionnalités

- Évaluation automatique de l'âge osseux à l'aide de la méthode Greulich & Pyle.
- La passerelle Incepto (Gateway) intègre automatiquement les résultats BoneView dans le PACS sans interface supplémentaire.

PRINCIPAUX AVANTAGES

- Gain de temps, évitant la longue évaluation manuelle de l'âge osseux
- Peut réduire les erreurs médicales et améliorer la précision du diagnostic.

Publications

Nguyen et al. High accuracy of bone age estimation with an artificial intelligence solution. Diagnostic and Interventional Imaging. 2023

Dans cette étude préliminaire, l'âge osseux automatisé atteint des performances supérieures à celles des radiologues.



Un tableau récapitulatif convivial simplifie le processus et améliore la satisfaction des cliniciens, en optimisant le flux de travail et en améliorant les résultats pour les patients.

✓ **Marquage CE**

BoneView Bone Age



PAR GLEAMER

Solution d'IA pour l'estimation de l'âge osseux dans les radiographies standards

Incepto en quelques mots

Incepto Medical est une société française, actuellement active en France et en Suisse, qui co-crée et distribue des applications d'intelligence artificielle pour l'imagerie médicale, à travers une plateforme unifiée et sécurisée.

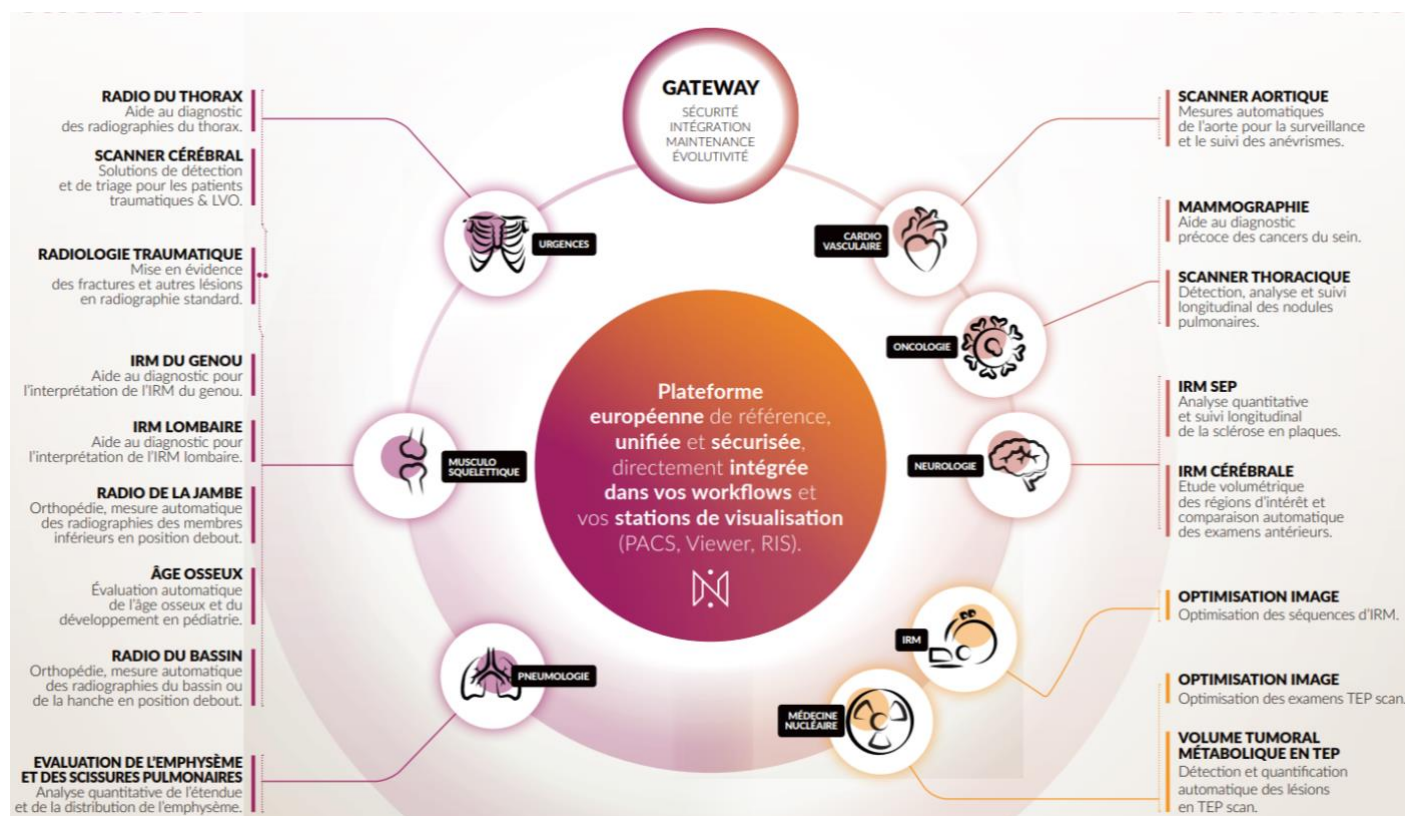
Notre mission est de mettre l'intelligence artificielle au service des médecins et des patients pour une radiologie plus précise et humaine.

Notre vision, en tant que plate-forme européenne leader dans les solutions d'intelligence artificielle pour l'imagerie médicale, est de rassembler une communauté de partenaires, de producteurs d'IA et de radiologues, qui partagent notre vision de la technologie au service des personnes ; afin de gagner du temps, améliorer la qualité des diagnostics et finalement sauver des vies.

Pour en savoir plus, visitez incepto-medical.com et abonnez-vous sur LinkedIn.



<https://incepto-medical.com/fr/contact>



Le dispositif médical BoneView est un produit de santé réglementé qui porte le marquage CE, Classe IIa. Organisme notifié: BSI. n°2797. Fabricant: Gleamer.

BoneView est un outil d'aide au diagnostic et ne peut être utilisé seul pour recommander une prise en charge médicale à des fins de diagnostic. Veuillez lire attentivement les instructions du manuel d'utilisation. Veuillez contacter contact@incepto-medical.com pour plus d'informations.
Dernière mise à jour : 19 September 2023
CO_FO_0007